



voorgevel



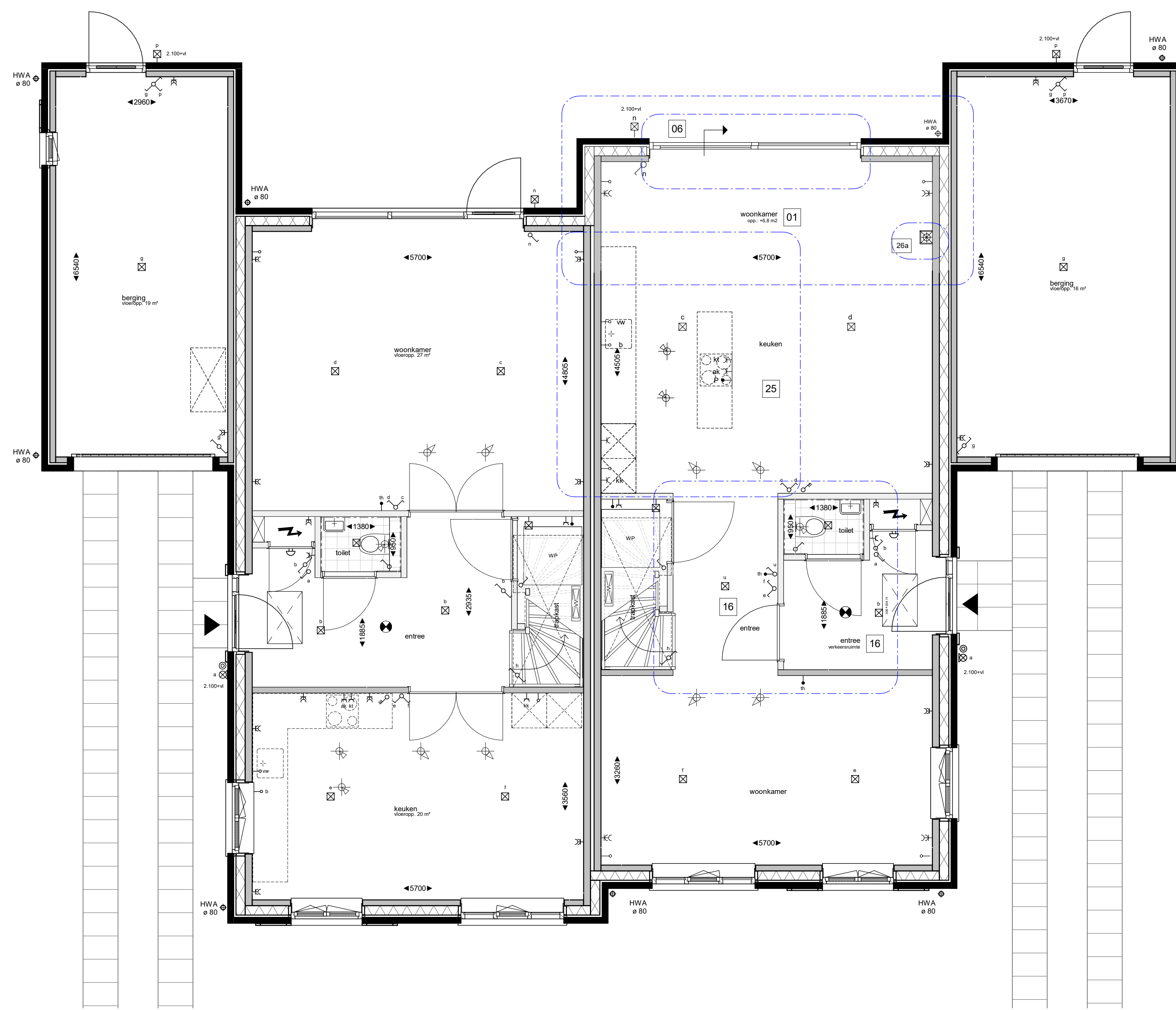
rechter zijgevel



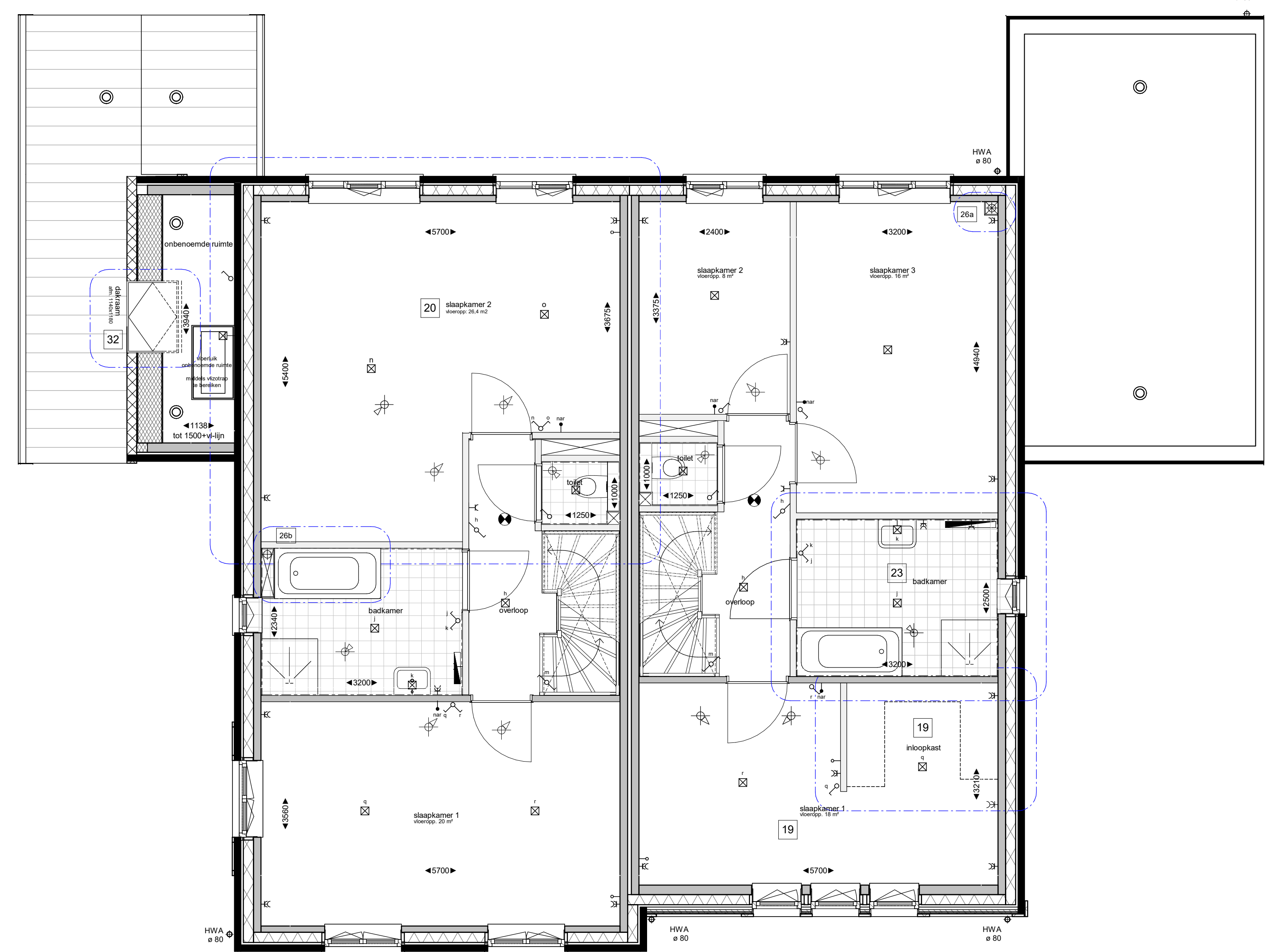
achtergevel



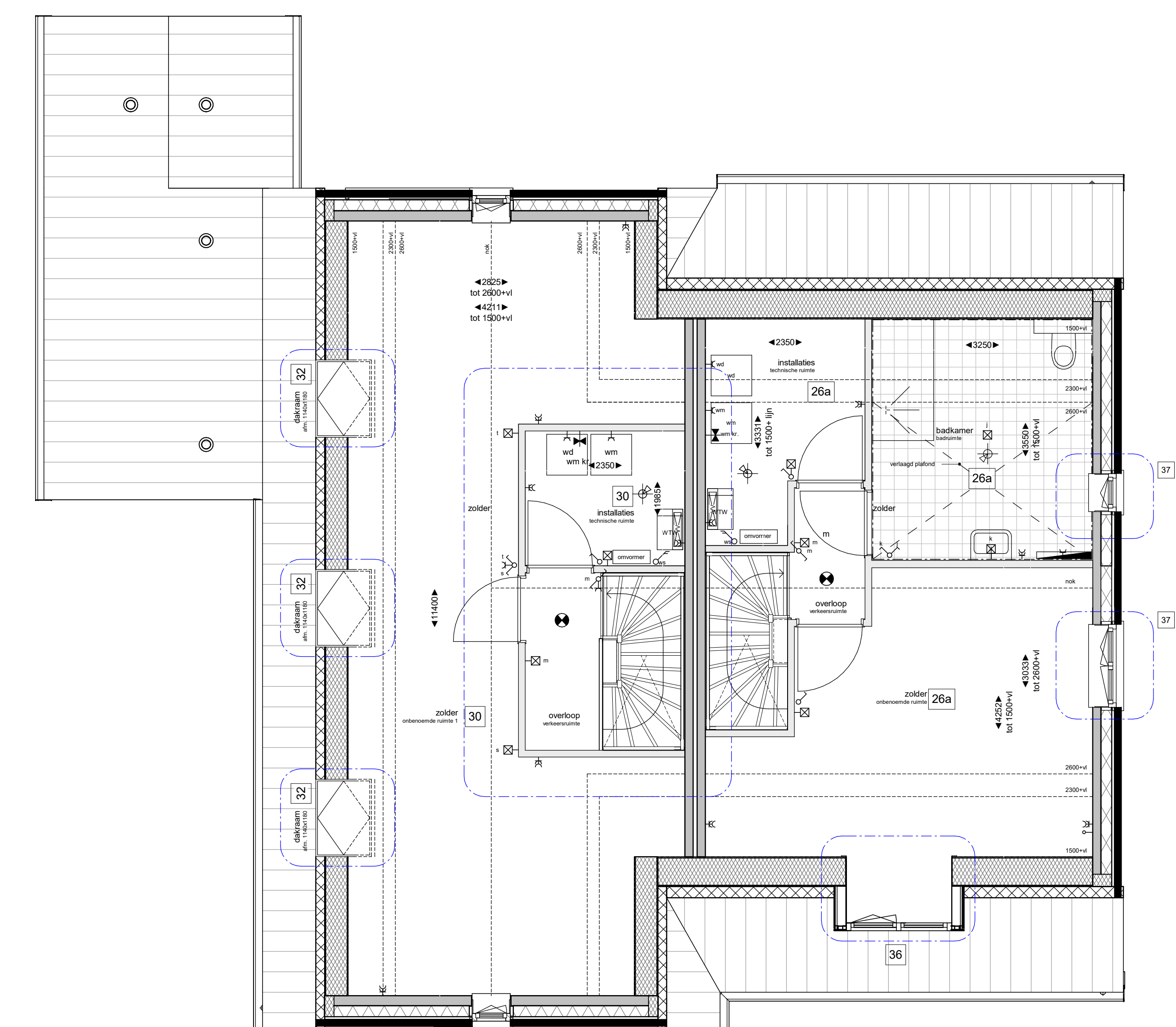
linker zijgevel



begane grond



eerste verdieping



tweede verdieping

Optie lijst - tweekapper 6000

Opties kunnen toegevoegd en gewijzigd worden. Inhoud anders aangegeven als het op de order verbodend zijn gebaseerd tot de 1500' vloer-dep.

- | | | | | | |
|----|--|----|---------------------|----|---|
| 01 | Uitbreiding 1200mm aan achterzijde woning | 16 | Inhoud begane grond | 30 | Inhoud zijdeur |
| 02 | Uitbreiding 2000mm aan achterzijde woning | 17 | Inhoud begane grond | 31 | Inhoud zijdeur |
| 03 | Schuifdeur in achtergevel (p.v. basis pu) | 18 | Inhoud verdieping | 32 | Glazen deur met 1140x1800mm |
| 04 | Pu met dubbele klinkers in achtergevel (p.v. basis pu) | 19 | Inhoud verdieping | 33 | Dakgevel in achtergevel (p.v. basis pu) |
| 05 | Pu met dubbele deur tussen woonkamer en woonkamer 2 | 20 | Inhoud verdieping | 34 | Dakgevel in voor- of zijgevel (p.v. basis pu) |
| 06 | Dubbele deur (p.v. kantoor) garage | 21 | Inhoud verdieping | 35 | Dakgevel in voor- of zijgevel (p.v. basis pu) |
| 07 | Deur tussen uitbouw en garage | 22 | Inhoud verdieping | 36 | Dakgevel in voor- of zijgevel (p.v. basis pu) |
| 08 | Burenwasm (p.v. achtergevel) | 23 | Inhoud zijdeur | 37 | Extra dubbele raamkozijn in loggia |
| 09 | Burenwasm (p.v. achtergevel) | 24 | Inhoud zijdeur | 38 | Twee dubbele raamkozijnen in loggia |
| 10 | Deuren met dubbele glas-in-lood | 25 | Inhoud zijdeur | 39 | Deuren met dubbele glas-in-lood |

Renvooi algemeen

- | | | | |
|---|---------------------|---|---------------------|
| 1 | kloep zonder deur | 1 | schuifdeur |
| 2 | schuifdeur met deur | 2 | schuifdeur met deur |
| 3 | schuifdeur met deur | 3 | schuifdeur met deur |
| 4 | schuifdeur met deur | 4 | schuifdeur met deur |
| 5 | schuifdeur met deur | 5 | schuifdeur met deur |
| 6 | schuifdeur met deur | 6 | schuifdeur met deur |

Renvooi electra / installaties

- | | | | |
|---|------------------------|---|------------------------|
| 1 | afdekplaat wandontdoos | 1 | afdekplaat wandontdoos |
| 2 | afdekplaat wandontdoos | 2 | afdekplaat wandontdoos |
| 3 | afdekplaat wandontdoos | 3 | afdekplaat wandontdoos |
| 4 | afdekplaat wandontdoos | 4 | afdekplaat wandontdoos |
| 5 | afdekplaat wandontdoos | 5 | afdekplaat wandontdoos |
| 6 | afdekplaat wandontdoos | 6 | afdekplaat wandontdoos |

Renvooi materiaal

- | | | | |
|---|-------|---|-------|
| 1 | beton | 1 | beton |
| 2 | beton | 2 | beton |
| 3 | beton | 3 | beton |
| 4 | beton | 4 | beton |
| 5 | beton | 5 | beton |
| 6 | beton | 6 | beton |

weusten liedenaum architecten Utrechtseweg 315-600 6812 AR Arnhem 026 443 6972 w@weustenliedenaum.nl www.weustenliedenaum.nl		Project: "Hoog Dalem", Middengebied D6 - Gorinchem Oudebaai: V.O.F. Ooster-Linge 2 Datum: 27-01-2025 Wfing B Wfing D Wfing F Wfing P	Project nummer: 22-2263 Status: definitief Schaal: 1:100 Tekening nummer: AWW Tekening: VK.504
--	--	--	---

