

A photograph of a man with a beard and a grey t-shirt carrying a young child with curly hair on his shoulders. The child is wearing a denim jacket and a striped shirt, holding a colorful kite with purple, green, and orange panels. They are outdoors in a park-like setting with trees in the background. The text 'DE WILG' and 'GORINCHEM' is overlaid on the image.

DE WILG
GORINCHEM

HOEK- EN TUSSENWONINGEN, TWEE-ONDER-ÉÉN-KAPWONINGEN,
COMFORTBUNGALOWS & VRIJSTAANDE WONING



- 03 Voorwoord
- 08 Gorinchem
- 10 Locatiekaart
- 12 Hoog Dalem
- 14 Het Lint
- 20 De Wilg



- 24 Hoek- en tussenwoning 5400
- 36 Hoek- en tussenwoning 5700



- 44 Twee-onder-één-kapwoning 5700
- 50 Twee-onder-één-kapwoning 6000
- 56 Comfortbungalow
- 68 Vrijstaande woning



- 74 Badkamer
- 76 Keuken
- 78 Svedex
- 80 Duurzaam
- 82 Nieuwbouw
- 84 Contact



GORINCHEM IS EEN STAD
MET EEN DORPSE SFEER



EEN STAD OM VAN TE HOUDEN

Gorinchem is een geweldige plaats om in te leven. De stad is rijk aan historische gebouwen, gezellige straatjes en mooie pleinen. Lekker rondstruinen, neerstrijken op het terras aan de Linge haven of even een praatje met een oude bekende maken. Gorinchem is een stad met een dorpse sfeer. Hier voelt u zich snel thuis... en wilt u nooit meer weg.

DAAR WORDT U TOCH BLIJ VAN!

De oude vestingstad biedt alles wat u vandaag de dag kunt wensen. Van allerlei soorten winkels tot gezellige horecagelegenheden, diverse musea, theaters en een bioscoop. Voor een heerlijke middag winkelen of een avond uit hoeft u de stad dus helemaal niet uit. Is Gorinchem voor u dé uitgelezen plek om te wonen en wellicht een huis te kopen? Dan vindt u een thuis in Hoog Dalem op maar 10 minuten fietsen van het centrum.

UITSTEKEND BEREIKBAAR

U vindt Gorinchem aan de rivieren de Linge en de Boven Merwede, met aan de overzijde de plaatsen Sleeuwijk en Woudrichem. Dankzij de ligging bij de A15 en A27, het aanwezige bus- en treinstation en de jachthaven aan de rivier Boven Merwede is Gorinchem goed en snel bereikbaar en bent u zo in Utrecht of Rotterdam.

GROEN DOEN IN GORINCHEM

Zin om er lekker op uit te trekken? De natuur is voor een frisse neus, een gezonde wandeling of een lekkere fietstocht? In Gorinchem zit u goed, want de stad maakt deel uit van de Hollandse Waterlinie. Overall is water om lekker aan te zitten, langs te fietsen of op te varen. In de stad vindt u het Gijs van Andelpark en met een klein stukje rijden bent u in het enorme Nationaal Park De Biesbosch. Echt een aanrader. Net als Slot Loevestein en Fort Vuren.



- 1 HISTORISCHE BINNENSTAD
- 2 FORT VUREN
- 3 SLOT LOEVESTEIN
- 4 BUITEN DE WATERPOORT
- 5 CENTRUM HOOG DALEM
- 6 SPORTVERENIGING
- 7 ONDERWIJS
- 8 MAATSCHAPPELIJK CLUSTER



HOOG DALEM LEEFT

Hoog Dalem nadert haar voltooiing. De Eilanden, het Centrum en de Donken zijn bewoond en krijgen steeds meer karakter door de mensen die er komen wonen en het groen dat heeft kunnen groeien. Alleen in deelgebied Het Lint worden nog woningen verkocht. En zelfs daar komt het eind in zicht. De Wilg is de laatste kans op een duurzame, energiezuinige nieuwbouwwoning in deze razend populaire wijk.

In Hoog Dalem wordt gewoond, gewerkt en gebouwd. Dankzij de speelse en groene opzet is het een heel fijne plek voor kinderen om op te groeien. Inmiddels is in het Centrum ook een winkelcentrum geopend. Dit is de perfecte plek voor de dagelijkse boodschappen. Aan de binnenstraat en het plein van het winkelcentrum vindt u diverse verswinkels, horecagelegenheden en twee grote supermarkten. Ideaal, voor een snelle boodschap hoeft u de wijk dus niet uit. En het fijne is dat De Wilg nabij het Centrum van Hoog Dalem ligt.





WONEN AAN HET GROENE HART VAN DE WIJK

Wie een woning koopt in Het Lint, woont op een van de mooiste plekken van Hoog Dalem! In Het Lint staan de huizen in een parkachtige setting langs boomrijke lanen. De buurt ligt vlak bij het centrum van Hoog Dalem, waardoor u straks alles binnen handbereik heeft. Bijzonder aan Het Lint is het park dat het hart vorm van dit deelgebied. Het geweldige park is dé plek om te spelen, zitten, sporten en te wandelen.

Het 800 meter lange park nodigt niet alleen uit om lekker buiten te zijn, het fungeert ook als klimaatbuffer en versterkt het biodiverse landschap. Bijzonder is hoe het park al het groen en water in Hoog Dalem als het ware 'aan elkaar rijgt'. Meerdere fiets- en wandelroutes doorkruisen het gebied en daarmee vormt het een belangrijke schakel in het netwerk van Hoog Dalem en de verbinding naar de omgeving.

Refererend aan de Hollandse Waterlinie is het park vormgegeven als een langgerekt verdiept grasland met aan beide zijden hoger gelegen 'woonterpen'. Behalve de meanderende wadi is gekozen voor een speelsheid in paden en beplantingen. Zelfs de speelplekken hebben een natuurlijke uitstraling met een variatie aan speeltoestellen en speelaanleidingen. Om het geheel af te maken, krijgen alle voortuinen van Het Lint groene hagen. Dit zorgt voor een vriendelijke, eenduidige uitstraling én draagt bij aan de biodiversiteit in de wijk. Hier wilt u komen, blijven én terugkomen!

DE NATUUR ALS UITGANGSPUNT

Het Lint is klimaatadaptief, biodivers en gezond. Het leuke is dat een aantrekkelijke, groene omgeving ook bijdraagt aan de gezondheid van mensen. Meer schone lucht, een betere akoestiek en een ultieme beleving van de seizoenen. Meer dan ooit ervaren we in deze tijd het belang van een fijne buitenruimte en die vindt u hier!

Ook de verandering van het klimaat is iets waar we niet omheen kunnen. Iedereen ziet wat lange droogte en heftige regenval kunnen doen. We hebben de kans aangegrepen om bij de realisatie van deze nieuwe wijk in te spelen op dit soort situaties. Het Lint is daarom ingericht als wadi met een enorme waterbergingscapaciteit. Daarnaast realiseren we voldoende bomen die schaduw geven en zijn er delen open, zodat de wind lekker door De Linten kan waaien.

Tot slot is er volop aandacht voor biodiversiteit. Hoe rijker en veelzijdiger de flora is, hoe meer fauna zich tot de plek aangetrokken zal voelen. Voor het vergroten van de biodiversiteit sluiten we aan bij de aanwezige flora en fauna én worden plantensoorten toegevoegd die passen in de omgeving en leiden tot een grotere biodiversiteit. Dat is ook in de andere deelgebieden in Hoog Dalem gedaan door bijvoorbeeld een mix van hagen en boomsoorten. Zowel mens als allerlei vogel- en diersoorten vinden hier een nieuw thuis. Moet u zich eens voorstellen hoe het is om in deze prachtige natuurlijke omgeving 'neer te strijken'...



ZULLEN WE BUITENSPELEN IN HET PARK?

Hoe oud je ook bent en of je nu het liefst klautert, rent, je verstopt of op avontuur gaat, kinderen kunnen hun hart ophalen in het park. De landschapsarchitect bedacht maar liefst vier fantastische speelplekken die verleiden, uitdagen en vermaken. Een park waar kinderen steeds nieuwe dingen ontdekken en waar nieuwe vrienden zo zijn gemaakt.

1. SPEELHEUVEL

Klim omhoog via de houten stammen of de klimpaaltjes. Ga weer naar beneden via de glijbaan of neem de kabelbaan. De kabelbaan brengt kinderen naar de andere kant van de wadi. Via stapstenen of het bruggetje kom je weer bij de heuvel.

2. KLAUTERPARK

Het klauterpark is de grootste speelplek. Terwijl kinderen klimmen en balanceren op een obstakelparcours, verschillende stenen en paaltjes en een piraten- of geuzenschip, kijkt u op uw gemak toe vanaf een van de picknicktafels. Een kanon met een stapel kanonskogels, bij het geuzenschip, brengt het thema waterlinie tot leven en speelt in op de fantasie van de kleinste groep kinderen.

3. AVONTURENPAD

Het avonturenpad bestaat uit boomstammen, palen en stenen. Het pad laat de kinderen de wadi op een andere manier beleven. Door de hogere riet- en grasbeplanting in de wadi is het pad niet overal even overzichtelijk en soms staan er delen onder water, waardoor je ineens niet meer verder kunt lopen. Ga maar op ontdekkingsreis in je eigen park!

4. GEUZENVELD

Het Geuzeneiland is een eiland dat omgeven is door wadi's. In natte periodes kom je er alleen via stapstenen door het water. Het eiland nodigt kinderen uit hun fantasie te gebruiken en avonturen te beleven in een stukje 'ongerepte' natuur. Op het eiland zijn

meerdere heuvels, zwerfkeien, boomstronken en stammen geplaatst. Hutten bouwen, verstoppertje spelen, dit is er de perfecte plek voor.

HET PARK IS VOOR IEDEREEN

De hoogteverschillen en speeltoestellen maken een goede workout prima mogelijk. Een paar rondjes rennen kan natuurlijk ook. Of duik nog even de wijk in, want via verschillende wandelpaden is het park verbonden met alle deelgebieden. Door de vele bankjes en picknicktafels is het park ook bij uitstek de plek waar u met vrienden en familie samenkomt. Kinderen mee en genieten maar. En wat dacht u van een wandeling met de hond? Via het park loopt u zo naar de Waaldijk om even lekker uit te waaien.



Sfeerbeeld ter impressie.



**WONEN IN EEN
PARKACHTIGE SETTING**



- | | | |
|----------------------------|-------------------------------|-------------------------|
| Hoek- en tussenwoning 5400 | Twee-onder-één-kapwoning 5700 | Comfortbungalows |
| Hoek- en tussenwoning 5700 | Twee-onder-één-kapwoning 6000 | Vrijstaande woning 6000 |



WELKOM IN DE WILG

In De Wilg komen 39 nieuwe woningen. Ook in deze laatste fase van Hoog Dalem is het aanbod heel gevarieerd. U heeft de keuze uit rijwoningen van 5,4 en 5,7 meter breed, comfortbungalows en twee-onder-één-kapwoningen van 5,7 en 6 meter breed. Daarnaast komt er één prachtige vrijstaande woning. Kortom, echt voor elk wat wils.

Door de verschillende kleuren steen, de variatie in hoogte, dakvorm en accenten is bijna geen huis hetzelfde, wat zorgt voor een gevarieerd en levendig buurtje. Wie straks door De Wilg loopt, ziet dat de architect op diverse plekken hout in de gevel heeft verwerkt en dat de woningen zijn verrijkt met luiken, erkers, dakkapellen en mooie accenten rond ramen en deuren.

De woningen van De Wilg komen tussen het park en andere buurtjes van Hoog Dalem. Waar u ook woont, overal bent en voelt u zich verbonden met het groen om u heen. U kijkt er direct op uit of loopt er in een minuut naartoe. Doordat de boomrijke Hoog Dalemseweg De Wilg doorkruist, bent u met de fiets of auto snel op uw bestemming.



Getoond zijn bouwnummers 613 t/m 618. Sfeerbeeld ter impressie.

HOEK- EN TUSSENWONING 5400

BOUWNUMMERS 615 T/M 618 & 643 T/M 648

In De Wilg komen 10 rijwoningen met een breedte van 5400 mm en een woonoppervlakte van 133 tot 146 m². Het zijn fantastische woningen voor wie veel leefruimte wenst én geniet van een zonnige tuin. Alle woningen hebben namelijk een tuin op het zuiden. De ligging varieert: u kunt kiezen voor een woning aan het park of aan de Hoog Dalemseweg.

Ook de architectuur is gevarieerd. Zo heeft de ene woning een zij-aanbouw en luiken rond de ramen, terwijl een andere woning is voorzien van een tuitgevel of een prachtige erker. De huizen aan het park hebben op diverse plekken fraaie vakwerkaccenten en verschillen in steenkleur. Door welk huis laat u zich verleiden?

Welke woning u ook kiest, u heeft altijd een tuingerichte woonkamer, drie slaapkamers en een ruime, vrij indeelbare zolder. De woningen met een tuitgevel bieden iets meer ruimte op zolder. Heeft u al een idee hoe u deze ruimte zou benutten?



Sfeerbeeld ter impressie.

 **WOONOPPERVLAKTE:**
CA. 133 - 146 M²

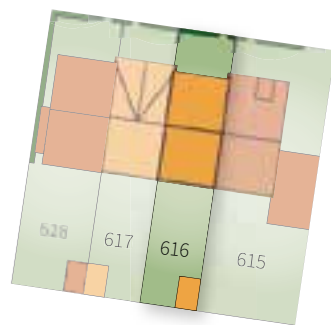
 **PERCEELOPPPERVLAKTE:**
CA. 132 - 269 M²

 **LIGGING TUIN:**
ZUID

TUSSENWONING 5400

BOUWNUMMERS 616, 645, 646 & 647

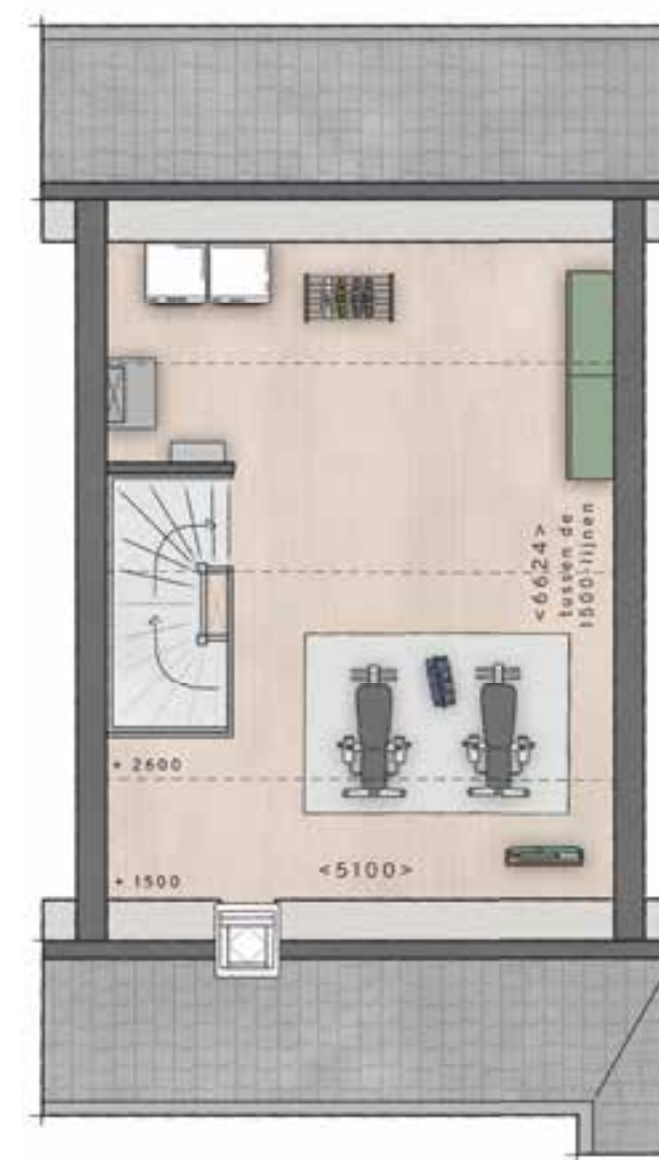
Getoond is bouwnummer 616.
Bouwnummers 645 en 647 zijn soortgelijk.
Bouwnummer 646 is gespiegeld.



BEGANE GROND



EERSTE VERDIEPING



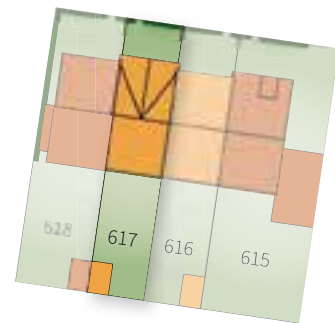
TWEDE VERDIEPING

De sfeerplattegronden geven slechts een indicatie van de mogelijke invulling. Voor de exacte afmetingen en details verwijzen wij u naar de verkooptekeningen. Sanitair en keukens zijn indicatief.

TUSSENWONING 5400

BOUWNUMMERS 617 & 644

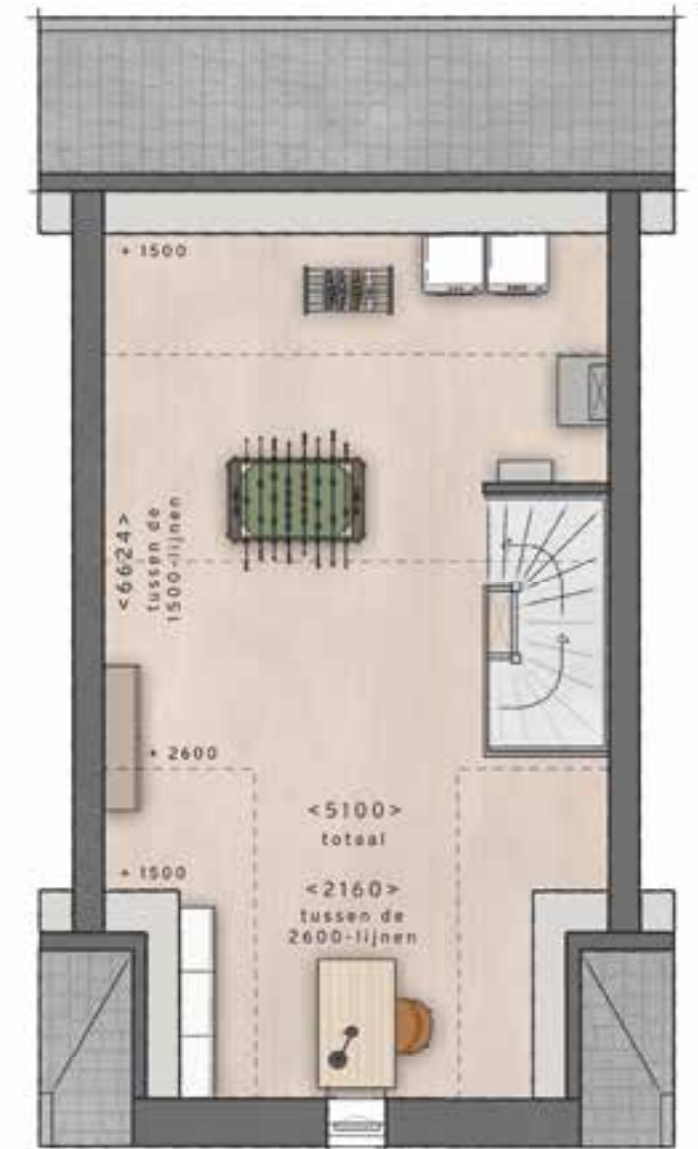
Getoond is bouwnummer 617.
Bouwnummer 644 is soortgelijk.



BEGANE GROND



EERSTE VERDIEPING



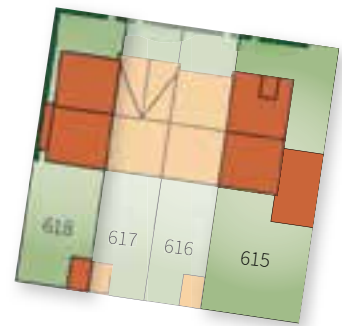
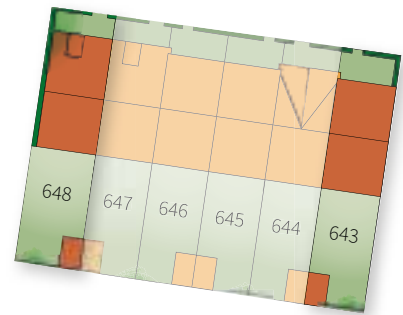
TWEDE VERDIEPING

De sfeerplattegronden geven slechts een indicatie van de mogelijke invulling. Voor de exacte afmetingen en details verwijzen wij u naar de verkooptekeningen. Sanitair en keukens zijn indicatief.

HOEKWONING 5400

BOUWNUMMERS 615, 618, 643 & 648

Getoond is bouwnummer 648.
Bouwnummer 618 is soortgelijk.
Bouwnummers 643 en 615 zijn gespiegeld.



BEGANE GROND



EERSTE VERDIEPING



TWEDE VERDIEPING

De sfeerplattegronden geven slechts een indicatie van de mogelijke invulling. Voor de exacte afmetingen en details verwijzen wij u naar de verkooptekeningen. Sanitair en keukens zijn indicatief.



Getoond zijn bouwnummers 638 t/m 648. Sfeerbeeld ter impressie.



Getoond zijn bouwnummers 619 t/m 624. Sfeerbeeld ter impressie.

HOEK- EN TUSSENWONING 5700

BOUWNUMMERS 619 T/M 624 & 638 T/M 642

Aan het park en de Hoog Dalemseweg komen extra brede rijwoningen die door de variatie in details uniek zijn. Er zijn woningen met luiken en een dakkapel, woningen met een tuitgevel voorzien van vakwerkaccenten, woningen met bijzondere raampartijen, en één van de hoeken wordt gesierd door een woning met een erker.

Zoekt u een woonoppervlakte van 141 tot 155 m² en wilt u een grote achtertuin op het zuiden of oosten? Dan is dit misschien wel uw droomhuis. Achter de charmante gevels schuilt een praktische indeling, en dankzij de grote ramen zijn de woningen heerlijk licht.

Voor uw auto is er voldoende parkeerplek voor de deur of achter de tuin. U hoeft nooit ver te lopen naar uw voordeur. En wilt u met de fiets weg, dan kunt u die gemakkelijk uit het schuurtje halen dat in de tuin staat.



Sfeerbeeld ter impressie.

WOONOPPERVLAKTE:
CA. 141 - 155 M²

PERCELOPPPERVLAKTE:
CA. 140 - 204 M²

LIGGING TUIN:
OOST EN ZUID

TUSSENWONING 5700

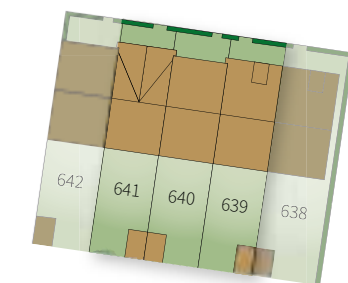
BOUWNUMMERS 620-623 & 639-641

Getoond is bouwnummer 621.

Bouwnummers 623, 640 & 641 zijn soortgelijk.

Bouwnummers 620, 622 & 639 zijn gespiegeld.

Bouwnummers 620 en 641 hebben een afwijkende 2^e verdieping (dwarskap)



BEGANE GROND



EERSTE VERDIEPING



TWEDE VERDIEPING

De sfeerplattegronden geven slechts een indicatie van de mogelijke invulling.

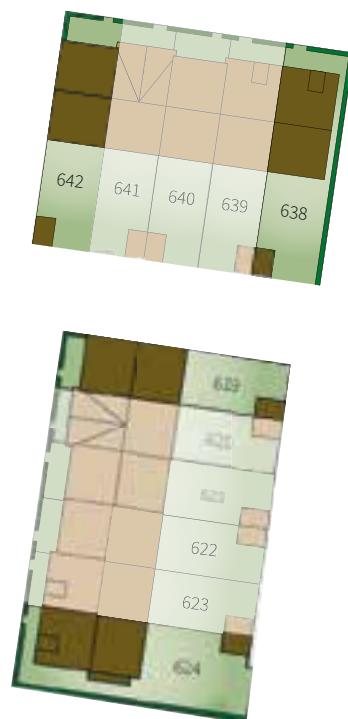
Voor de exacte afmetingen en details verwijzen wij u naar de verkooptekeningen.

Sanitair en keukens zijn indicatief.

HOEKWONING 5700

BOUWNUMMERS 619, 624, 638 & 642

Getoond is bouwnummer 638.
Bouwnummer 619 is soortgelijk.
Bouwnummers 624 en 642 zijn gespiegeld.
Bouwnummer 624 heeft een erker.



BEGANE GROND



EERSTE VERDIEPING



TWEDE VERDIEPING

De sfeerplattegronden geven slechts een indicatie van de mogelijke invulling. Voor de exacte afmetingen en details verwijzen wij u naar de verkoopteekeningen. Sanitair en keukens zijn indicatief.



Getoond zijn bouwnummers 613 t/m 618. Sfeerbeeld ter impressie.

TWEE-ONDER-ÉÉN-KAPWONING 5700

BOUWNUMMERS 613 EN 614

Aan de Hoog Dalemweg komen prachtige twee-onder-één-kapwoningen met een grote tuin op het zuiden. Perfect voor zonzonliefhebbers! Geniet u straks van lange zomerdagen in deze fijne, kindvriendelijke buurt?

Bijzonder aan deze twee woningen is dat ze samen ogen als een charmante villa. Dit is te danken aan de verschillende dakrichtingen en de manier waarop de zij-aanbouwen zijn geïntegreerd in het ontwerp. Bij de ene woning loopt het dak schuin over de zij-aanbouw, terwijl bij de andere woning de zij-aanbouw geschakeld is met die van de burens.

Welke woning u ook kiest, u heeft altijd een zee aan leefruimte. De woningen zijn 159 tot 174 m² groot en beschikken over drie slaapkamers en een grote zolder. Via de zijentree komt u het huis binnen. Deze entree verdeelt de begane grond in een woonkeuken en een woonkamer. Voor uw auto is er plaats op de oprit voor de zij-aanbouw. Ziet u zichzelf hier leven?



Sfeerbeeld ter impressie.

WOONOPPERVLAKTE:
CA. 159 - 174 M²

PERCELOPPPERVLAKTE:
CA. 277 - 280 M²

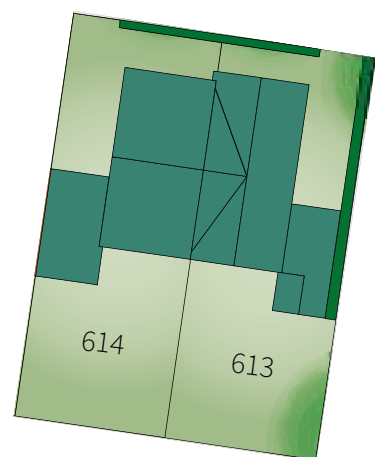
LIGGING TUIN:
ZUID

TWEE-ONDER-ÉÉN-KAPWONING 5700

BOUWNUMMERS 613 & 614

Getoond is bouwnummer 613.

Bouwnummer 614 is gespiegeld en heeft een langskap.



BEGANE GROND



EERSTE VERDIEPING



TWEDE VERDIEPING

De sfeerplattegronden geven slechts een indicatie van de mogelijke invulling.

Voor de exacte afmetingen en details verwijzen wij u naar de verkooptekeningen.

Sanitair en keukens zijn indicatief.



Getoond zijn bouwnummers 634 t/m 637. Sfeerbeeld ter impressie.

TWEE-ONDER-ÉÉN-KAPWONING 6000

BOUWNUMMERS 634 T/M 637

Aan de Schanskorf, langs een uitloper van het park, komen straks vier extra grote twee-onder-één-kapwoningen. Deze woningen hebben een woonoppervlakte van 168 tot 184 m². Het bijzondere is dat bijna geen huis hetzelfde is aan de buitenzijde. De architect heeft gespeeld met allerlei details, zoals luiken, houtaccenten en unieke vormen.

Welke steenkleur vindt u het mooist? En valt u voor de woning met de langskap of de tuitgevel? Alle woningen zijn voorzien van grote ramen aan zowel de voor- als achterkant. U komt binnen via de zijentree. Deze zijentree verdeelt de begane grond in een ruime woonkamer en een woonkeuken.

Achter de woningen ligt een grote tuin op het westen. Hier kunt u tot in de late uurtjes genieten van de zon. De voortuin nodigt uit tot het plaatsen van een bankje, waar u in de ochtendzon van uw koffie kunt genieten. Goed om te weten: elke woning heeft een oprit met ruimte voor één auto.



WOONOPPERVLAKTE:
CA. 168 - 184 M²



PERCELOPPPERVLAKTE:
CA. 247 - 274 M²



LIGGING TUIN:
WEST



Sfeerbeeld ter impressie.

TWEE-ONDER-ÉÉN-KAPWONING 6000

BOUWNUMMERS 634 T/M 637

Getoond is bouwnummer 636.
Bouwnummer 634 is soortgelijk en heeft een dwarskap.
Bouwnummers 635 en 637 zijn gespiegeld.



BEGANE GROND



EERSTE VERDIEPING



TWEDE VERDIEPING

De sfeerplattegronden geven slechts een indicatie van de mogelijke invulling. Voor de exacte afmetingen en details verwijzen wij u naar de verkooptekeningen. Sanitair en keukens zijn indicatief.



Getoond zijn bouwnummers 602 t/m 607. Sfeerbeeld ter impressie.

COMFORT- BUNGALOWS

BOUWNUMMERS 602 T/M 612

Stel, u wilt gelijkvloers wonen én genieten van een tuin. Dan is een comfortbungalow wellicht wat u zoekt. Deze woningen doen met 128 tot 133 m² woonoppervlakte niet onder voor een gemiddelde gezinswoning, maar u heeft wel een bad- en slaapkamer op de begane grond.

De comfortbungalows hebben een vriendelijke uitstraling doordat het dak al vanaf de eerste verdieping begint. Alle woningen hebben een dakkapel of een puntgevel, zodat de eerste verdieping nog volop ruimte biedt om te slapen, de was op te hangen, logees te ontvangen of te gebruiken voor hobby's.

Kiest u voor een comfortbungalow met een tuin op het oosten of het westen? Bij een tuin op het oosten geniet u van de zon vanaf 's ochtends vroeg tot laat in de middag. Bij een tuin op het westen heeft u de zon vanaf de middag tot zonsondergang.

 **WOONOPPERVLAKTE:**
CA. 128 - 133 M²

 **PERCELOPPPERVLAKTE:**
CA. 156 - 210 M²

 **LIGGING TUIN:**
OOST EN WEST



Getoond is bouwnummer 606. Sfeerbeeld ter impressie.

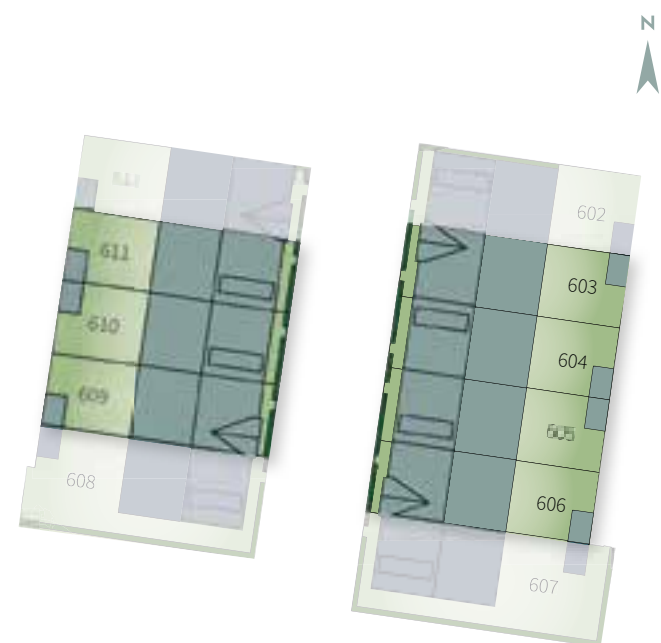
COMFORT- BUNGALOW TUSSEN

BOUWNUMMERS 603-606 & 609-611

Getoond is bouwnummer 606.
Bouwnummer 605 is soortgelijk.
Bouwnummers 603, 604, 609-611 zijn gespiegeld.
Bouwnummers 603, 606 en 609 hebben een puntgevel



Sfeerbeeld ter impressie.



*De sfeerplattegronden geven slechts
een indicatie van de mogelijke invulling.
Voor de exacte afmetingen en details verwijzen
wij u naar de verkooptekeningen.
Sanitair en keukens zijn indicatief.*



BEGANE GROND



EERSTE VERDIEPING



Sfeerbeeld ter impressie.

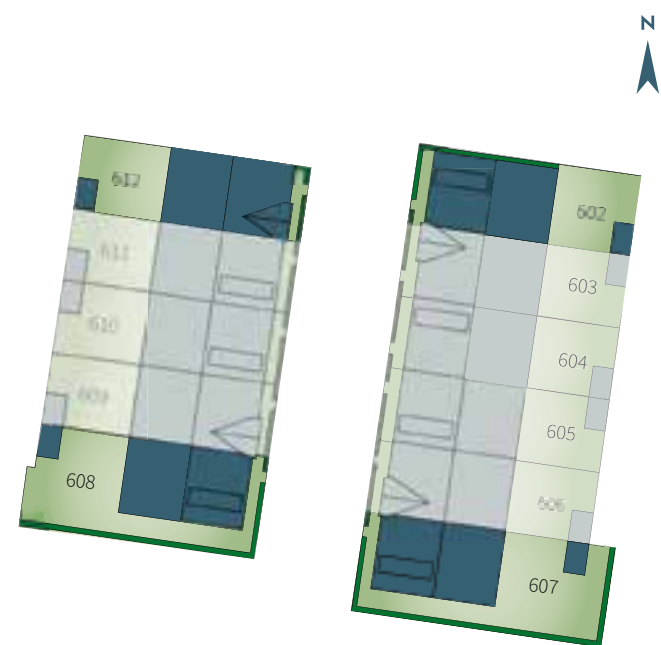


Getoond is bouwnummer 608. Sfeerbeeld ter impressie.

COMFORT-BUNGALOW HOEK

BOUWNUMMERS 602, 607, 608 & 612

Getoond is bouwnummer 608.
 Bouwnummer 607 is soortgelijk.
 Bouwnummers 602 en 612 zijn gespiegeld.
 Bouwnummer 612 heeft een puntgevel.



BEGANE GROND



EERSTE VERDIEPING

De sfeerplattegronden geven slechts een indicatie van de mogelijke invulling. Voor de exacte afmetingen en details verwijzen wij u naar de verkooptekeningen. Sanitair en keukens zijn indicatief.



Getoond is bouwnummer 601. Sfeerbeeld ter impressie.

VRIJSTAANDE WONING

BOUWNUMMERS 601

Op een kavel van bijna 400 m² komt deze statige vrijstaande woning met twee eigen parkeerplaatsen. De woning prijkt straks op de hoek van de Sappeur en de Hoog Dalemweg. Wat een plaatje om te zien!

De leikleurige steen, gemetselde schoorstenen, de speelse dakkapel boven de entree en de luiken langs de ramen geven dit huis veel charme. Door de dwarskap is deze woning aan de achterzijde net zo mooi als aan de voorkant. En stel u eens voor hoe groot de zolder is. Daar kunt u echt iets bijzonders van maken.

Dit huis mag met recht een villa genoemd worden, zeker met een leefruimte van maar liefst 175 m². De grote zij-aanbouw met ramen kan een ideale plek zijn om te werken of te sporten. Ziet u het al voor zich? Laat uw gedachten eens gaan over de inrichting van de tuin. Deze woning richt zich naar alle zijden en u kunt hier uw eigen paradijs creëren waar u in volle privacy van de zon geniet.

 **WOONOPPERVLAKTE:**
CA. 175 M²

 **PERCELOPPPERVLAKTE:**
CA. 395 M²

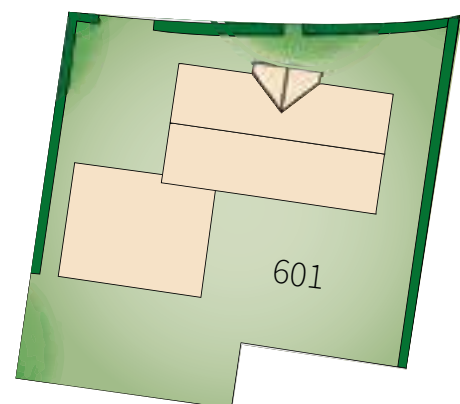
 **LIGGING TUIN:**
ZUID



Sfeerbeeld ter impressie.

VRIJSTAANDE WONING

BOUWNUMMER 601



BEGANE GROND



EERSTE VERDIEPING



TWEDE VERDIEPING

De sfeerplattegronden geven slechts een indicatie van de mogelijke invulling. Voor de exacte afmetingen en details verwijzen wij u naar de verkooptekeningen. Sanitair en keukens zijn indicatief.



Sfeerbeeld ter impressie.



LEKKER WONEN
MIDDEN IN HET GROEN



DIE BADKAMER PAST PERFECT BIJ MIJ

Lekker tot rust komen of snel even onder de douche. Hoe de badkamer gebruikt wordt verschilt per persoon. Wat voor iedereen geldt, is dat deze moet aansluiten bij de persoonlijke smaak.

In samenwerking met Villeroy & Boch en Grohe heeft V.O.F. Ooster-Linge 2 voor De Wilg hoogwaardige sanitair- en tegelpakketen samengesteld. Alle woningen worden hier standaard mee uitgerust. Uiteraard heeft u alle ruimte om de fraaie badkamer naar wens aan te passen.

PERSOONLIJK ADVIES

Welke stijl past bij u? Laat uw fantasie de vrije loop. In de showroom van Het Woonlab helpen de adviseurs u met het uitzoeken van schitterend sanitair, tegels en mooie kranen.





EINDELIJK DIE KEUKEN WAAR U ALTIJD VAN GEDROOMD HEEFT

Elke keuken is uniek en moet passen bij uw leefsituatie en specifieke wensen. Daarom is de keuken in uw woning geheel naar eigen keuze in te richten, mits er rekening gehouden wordt met de bouwkundige mogelijkheden.

Bruynzeel Keukens heeft jarenlange projectervaring en is volledig op de hoogte van alle technische aspecten die bij de bouw van uw woning en bij de plaatsing van de keuken komen kijken. De ervaren medewerkers van Bruynzeel Keukens nemen al uw keukenzorgen uit handen en stemmen technische zaken direct af met alle overige professionele partijen die bij het project betrokken zijn.

De aankoopadviseurs van Bruynzeel Keukens gaan uitgebreid met u in gesprek om tot een keukenontwerp te komen dat helemaal bij u past. En dat niet alleen! Uw keuken wordt natuurlijk ook met de grootst mogelijke zorg en aandacht geleverd, gemonteerd en aangesloten na oplevering van uw woning.

U gaat bij Bruynzeel Keukens Barendrecht altijd de deur uit met een vrijblijvend 3D-keukenontwerp en een transparante offerte, passend bij uw smaak en budget.



“FIJN DAT WE DE VRIJHEID
KRIJGEN OM TE KIEZEN VOOR
WAT WIJ MOOI VINDEN.”



Bovenstaande impressies zijn slechts algemene sfeerbeelden en niet altijd realiseerbaar.



KIES DE DEUR DIE BIJ U PAST

Binnendeuren zijn, misschien ongemerkt, heel bepalend voor de sfeer in huis. Daarom is voor de woningen van De Wilg gekozen voor mooie deurpakketten van Svedex. Met de uitgebreide collectie van Svedex vindt u altijd de binnendeur, met of zonder bovenlichten, die passen binnen uw interieur.

KIES EEN DEUR DIE BIJ U PAST

Om u ook hierin keuzevrijheid te geven bieden we verschillende pakketten aan met kwalitatieve lijndeuren tegen een aantrekkelijke meerprijs. Gaat u voor Nova Design, Connect, Front of Form Cameo? U kunt binnen elk pakket kiezen uit meerdere modellen. Naast de aangeboden modellen is het binnen elk pakket mogelijk een glasdeur in de woonkamer te nemen. U kunt hierbij ook nog kiezen uit meerdere glassoorten (afhankelijk van gekozen deurmodel).

DEURKRUK

Deurkrukken zetten de puntjes op de i als het om de styling van uw binnendeuren gaat. Dus als u eenmaal de keuze voor het type deur hebt gemaakt, maakt u het geheel af door de mooiste deurkruk te kiezen.



Deze sfeerimpressie is een algemene impressie. Vraag de kopersbegeleider naar de mogelijkheden die bij dit project realiseerbaar zijn. Voor de basisuitvoering zie de technische omschrijving.



KLAAR VOOR DE TOEKOMST

EEN COMFORTABELE, GASLOZE EN TOEKOMSTBESTENDIGE WONING

Hoog Dalem denkt ook aan de toekomst en wordt gasloos gerealiseerd. Maar wat betekent dit voor u praktisch gezien? Geen CV-ketel, niet meer koken op gas en geen radiatoren in huis. Maar wel een warmtepomp, vloerverwarming en elektrisch koken. Hoe dit precies werkt lichten we graag verder toe.

ENERGIEZUINIG VERWARMEN ÉN KOELEN MET EEN WARMTEPOMP

In de nieuwe woning wordt gebruik gemaakt van een warmtepomp. De warmtepomp zorgt voor de aangename temperatuur in huis én voor warm tapwater. De warmtepomp gebruikt warmte en koude uit de bodem, die daarna wordt overgebracht op de vloerverwarming. Met deze warmte en koude wordt de vloerverwarming op de juiste temperatuur gebracht. In de winter wordt de woning daardoor aangenaam warm, maar in de zomer koel. Want dan werkt het systeem namelijk precies andersom.

GEEN RADIATOREN IN DE WONING

Een aangenaam voordeel is dat bij vloerverwarming de temperatuur in huis veel gelijkmatiger is. En er zijn geen radiatoren nodig. Dus geen stoffige, ontsierende radiatorplaten, maar wel alle ruimte om uw huis flexibel en naar eigen smaak in te richten!

WARM WATER GENOEG

De warmtepomp zorgt er ook voor dat het water in de boiler wordt opgewarmd. Wanneer er warm water uit het boilervat is gebruikt, vult de warmtepomp het warm water in de boiler weer aan. Dit bespaart energie en zorgt ervoor, dat u langer kunt douchen met dezelfde hoeveelheid warm water. De grootte van het boilervat is voldoende voor een gezin van vier personen.

GEZOND WONEN MET SCHONERE LUCHT

Een gasloze woning gaat verder dan alleen verwarming. Voor een gezond klimaat in de woning is ook een goede

ventilatie nodig. Een veel toegepast ventilatiesysteem is balansventilatie. Balansventilatie zorgt voor de toevoer van verse, gefilterde buitenlucht naar binnen en vervuilde binnenlucht naar buiten. Tegelijkertijd wordt maar liefst 95% van de warmte die naar buiten gaat overgedragen op de verse lucht die naar binnen wordt geblazen. Hierdoor heeft de vers aangevoerde lucht nagenoeg dezelfde temperatuur als de kamertemperatuur. Dit zorgt voor meer wooncomfort en minder verwarmingskosten!

EIGEN ELEKTRICITEIT OPWEKKEN MET ZONNEPANELEN

Voor de werking van de diverse apparaten is elektriciteit nodig. Deze energie kan worden opgewekt via de zonnepanelen op het dak. In de zonnepanelen (ook wel PV-panelen genoemd) wordt de zonne-energie omgezet naar elektriciteit. Het systeem bestaat uit de panelen bevestigd op het dak en omvormers en de benodigde bedrading. Uiteraard is het mogelijk om de hoeveelheid opgewekte energie bij te houden. 's Zomers wekken de zonnepanelen meer energie op dan nodig. Die elektriciteit wordt automatisch teruggeleverd aan het elektriciteitsnet. En wat u 's winters tekort komt wordt uit het elektriciteitsnet gehaald.

KOKEN OP ELEKTRICITEIT BIJDT VOORDELEN

Met een gasloze woning is koken op gas niet meer mogelijk. Koken op een inductieplaat is het beste alternatief. Doordat niet de plaat, maar de pan wordt verwarmd is er sprake van zo min mogelijk warmteverlies en het werkt zelfs sneller dan gas. Maar belangrijkste punt.... Koken op een inductieplaat is zuiniger dan koken op gas.

LAGERE ENERGIELASTEN

Door te kiezen voor bewezen technische toepassingen die zichzelf terugverdienen, zijn er lage gebruikskosten voor verwarming, koeling, ventilatie en warm tapwater. En dat ziet u terug in de energierekening!

Warmtepomp en PV-panelen zijn niet voorzien in de prijs. Deze kunt u kopen of huren via BAM-energy. Meer info zie technische omschrijving.

DOORLOOP DE WOONREIS MET ALS BESTEMMING UW DROOMHUIS!

Wonen in Het Lint rondom het park, de uitstraling en indeling van uw woning zijn natuurlijk al heel bijzonder, maar ook de reis er naartoe. Van eerste kennismaking tot en met de oplevering van uw woning doorloopt u namelijk een aantal heldere stappen. Op elk punt in het traject kunt u persoonlijke en financiële keuzes maken en zo uw eigen droomwoning vormgeven. Wij helpen u bij elke stap in het proces zodat u zich kunt richten op de leuke dingen van een nieuw huis. Zo gaat u na aankoop binnen korte tijd aan tafel bij de kopersbegeleiding en wordt u uitgenodigd in de showrooms.

NIEUWBOUW KOPEN IS SLIM

Klussen is voorlopig niet nodig. Uw nieuwe huis is gebouwd met duurzame materialen, waardoor de komende jaren geen onderhoud nodig is. En weet u wat ook zo fijn is? Een nieuw huis is heel goed geïsoleerd, waardoor hitte, koude en geluid minder van invloed zijn op uw wooncomfort.

ZEKERHEID

Het Lint wordt gebouwd met garantie van de Stichting Waarborgfonds Koopwoningen (SWK). U weet dus zeker dat het huis altijd af wordt gebouwd en bij eventuele gebreken kunt u (in het algemeen zes jaar, bij ernstige fouten tien jaar) een beroep doen op de garantie.

ENERGIEZUINIG EN VEILIG

Wat een fijne gedachte: dit huis is voorzien van rookmelders en de stopcontacten hebben randaarde. En dan heeft u ook nog eens een heel energiezuinig huis. Daarmee helpt u mee aan een beter milieu en bespaart u op uw eigen portemonnee. De energierekening is namelijk veel lager dan bij een ouder huis.





CONTACT



WIJ STAAN VOOR U KLAAR

Het team van De Wilg staat voor u klaar. Wij willen u graag voorzien van de juiste informatie en een goed advies, want er is zoveel mogelijk. Zo kunt u een weloverwogen keuze maken.



DE WILG IS EEN ONTWIKKELING VAN
V.O.F. OOSTER-LINGE 2
V.O.F. Ooster-Linge 2 is een samenwerking
tussen Heijmans Vastgoed B.V. en AM B.V.



INFORMATIE EN VERKOOP:



VAN DER BRUGGE MAKELAARDIJ
STEFAN SCHREUDER
Vijfzinnenstraat 6a | 4201 JD Gorinchem
Telefoon: 0183 - 63 50 11
info@vanderbrugge.nl
www.vanderbrugge.nl



LEUK! MAKELAARS
FEMKE VINK
Krijtstraat 8 | 4201 GD Gorinchem
Telefoon: 0183 - 66 88 11
nieuwbouw@leuk-makelaars.nl
www.leuk-makelaars.nl





DE-WILG.HOOGDALEM.NL